

今日热评

全国多地“住建局”改名,有何深意?

近期,全国多地的住房和城乡建设局纷纷更名为“住房和城乡建设更新局”。从“住建”到“住更”,一字之变体现了城市发展逻辑、政府治理理念与民生服务重心的系统性转变,反映了中国城市迈入精耕细作、向内提质的高质量发展新阶段。随着经济社会的不断进步,我国城市发展正从大规模增量扩张阶段转向以存量提质增效为主的新阶段。“十五五”规划纲要明确提出:“高质量推进城市更新,开展城市体检,加快建设完整社区,健全城市更新实施机制”。大量老旧小区、老化管网、低效空间成为城市发展的“新课题”。从“住建”到“住更”,意味

着城市发展逻辑从“向外扩张”转向“向内挖潜”,从“一次性开发”升级为“可持续运营”,更加专注于既有空间的品质提升与价值再造。未来我国城市化建设将步入精细化新阶段,城市职能部门的核心职责不再是单纯的审批建设,而是统筹老旧小区改造、危旧房整治、地下管网更新、历史街区保护、适老化改造等精细化工作,扮演民生需求的“响应者”、生活品质的“守护者”。职能部门不仅要“管项目”更要“管服务、管民生”,甚至还要管文化,要把城市规划得更加科学,要让老百姓居住条件更加美好。建设现代化人民城市,需要精准施策。接下

来,“住更局”以“更新”为抓手探索适合城市自身发展的管理新模式,是城市发展新阶段的必然选择,更是城市治理理念的主动升级。通过不断进行城市更新试点,激活存量资源、释放内需潜力,从而带动房地产行业高质量发展,也为我国经济发展增添更大动力。“人民城市人民建、人民城市为人民”。读懂这一字之变的深意,以绣花功夫推进城市更新,才能让每一次改造都贴合民生需求,让每一寸空间都焕发新的活力,建设出创新、宜居、美丽、韧性、文明、智慧的现代化人民城市。

据人民网

每日一图



焰遇重庆

3月28日晚,位于长寿湖的重庆天空剧院的上空,烟火绚丽绽放。

据了解,第十一届重庆文化旅游惠民消费季(春季)3月27日至29日在长寿启动。活动推出“焰遇·重庆”春日烟花艺术季,由央视春晚烟花特效团队打造,创新“日夜双景”焰火,搭配无人机光影秀,场面震撼。现场打造“山湖万象”惠民街区,汇聚非遗、美食、潮玩等五大板块,以惠民举措激活文旅消费,吸引了众多市民游客前来打卡体验。

据新重庆-重庆日报



扫码加入
晚报摄影群
投稿:cqwbsy@126.com

本地资讯

覆盖55个服务区

特斯拉国内规模最大高速服务区超充站启用



3月28日下午,大足石刻服务区,特斯拉重庆高速服务区超级充电站项目正式上线。首批55座超级充电站、212个特斯拉V4超级充电桩同步启用,覆盖10条国家高速公路的55个服务区,包括大足石刻、龙溪河、黎香湖、大观、围龙、酉阳、彭水、云阳、冷水、巫山等。这批V4超级充电桩面向所有新能源品牌车主开放。

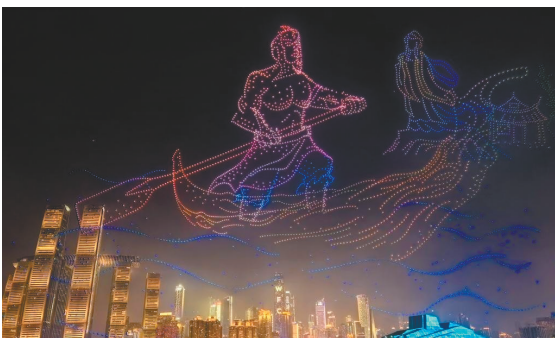
这是特斯拉自2013年进入中国市场以来,在高速服务区领域一次性投建数量最多、规模最大的超充项目。55座超充站串联起主城区、渝东北三峡库区和渝东南武陵山区的主要区县,平均每1小时车程就有一座。G65包茂高速、G69银百高速、G75兰海高速、G50沪渝高速等10条国家高速实现重点覆盖,新能源车主从重庆出发,通达四川、湖北、湖南、陕西、贵州等周边省份的补能便利度大幅提升。

随着55座超充站集中投用,重庆高速服务区充电网络从“有”向“优”迈出了关键一步。往来自渝黔、渝湘、渝鄂等通道上的新能源车主,将逐步体验到“充电像加油一样方便”的出行方式。

据新重庆-重庆日报

国内首部

“空中连环画”无人机灯光秀点亮两江交汇处



3月28日,国内首部“空中连环画”无人机灯光秀正式在重庆两江交汇处上演。一个关于大禹、涂山女与“呼归石”的古老传说,被搬上夜空,在光影流转中徐徐展开。

“本次展演在创作上有两大突破性亮点,首先是首创‘空中连环画’的形式进行了剧情化的视觉演绎,其次是与重庆知名绘本作家、插画师刘何跃的经典作品《呼归石》进行了一个跨界共创。”“新韵重庆 长安同行”无人机灯光秀总导演张阳雪介绍。

以往的无人机表演,多是一个个独立图案的展示,而这一次,团队决定挑战“讲故事”。这个想法并不简单。

“空中连环画”意味着每一帧画面不仅要好看,还要有逻辑、有情绪、有节奏。它要像翻书一样,一页接一页,让观众看懂故事。

为此,团队把完整的绘本拆解、重组,最终提炼出十个关键画面:大禹治水、江水翻涌、涂山女守望、化石成景……每一帧都既独立,又彼此衔接。

综合上游新闻、华龙网

热搜在线

世界最大直径高铁盾构机成功“上岸”

3月29日,由我国自主研发的世界最大直径高铁盾构机“领航号”顺利完成长江水下段11.18千米的施工任务。自2024年4月29日从上海市崇明岛始发以来,“领航号”历经23个月的安全掘进,越过长江南岸大堤,顺利抵达江苏太仓,成功“上岸”,距离精准抵达2号竖井“检修驿站”更进一步。

崇太长江隧道是我国“八纵八横”高速铁路网沿江高铁通道、沪渝蓉高铁沪宁段关键控制性咽喉工程。隧道全长14.25千米,是世界高铁盾构隧道独头掘进距离最长(11.325千米)、刀盘直径最大(15.4米)、水下过江隧道行车速度最高(350千米/小时)、长江水下最深(89米)的隧道,是我国目前建设标准最高、掘进距离最长、规模最大的世界级高铁越江隧道。该隧道由上海国铁建管公司建设管理、中铁隧道局施工建设,隧道建成运营后,将实现高铁穿越长江不减速的壮举。

据人民日报客户端

西南首个商业卫星遥感测运控站启用

记者28日从四川天府新区眉山管理委员会获悉,位于四川天府新区眉山片区的环天星卫星地面接收站正式投入运行。眉山站具备全自动化卫星数传、测控能力,主要承担环天星星座遥感数据接收、卫星运行控制、任务规划等重要职责,为星座稳定运行提供全天候支撑。

据了解,眉山站是西南地区首个由本土企业自主建设、四川规模最大、星座+地面站一体化的商业卫星遥感测运控站,填补了西南地区商业卫星遥感测运控领域的空白。目前,眉山站已成功接收卫星数据112轨,获取数据量超过3TB,数据接收成功率达到97%以上。

据介绍,测控和运控是卫星运营中的关键环节。测控包括卫星的轨道控制、姿态调整以及相关的遥测遥控,确保卫星按照预定的轨道和姿态稳定运行。而运控更多关注卫星任务规划、数据传输以及地面站的管理等,负责协调各项任务,让卫星能高效、准确完成使命。

据新华社

社区资讯

美心红酒小镇邀亲子家庭赴春日之约

清明将至,又逢春假。作为重庆近郊亲子微度假热门目的地,涪陵美心红酒小镇目前已全面完成产品升级、服务保障、活动策划与安全预案,迎接全市亲子家庭出游热潮。



为让亲子家庭玩出新花样,小镇围绕春日踏青、亲子研学、高空瞰景、童趣游乐、民俗美食五大主题,打造多元体验场景:7条索道环线串联全域,可空中俯瞰长江与梨香溪春色;摩天轮、游乐园等开放110余项自营项目;自然研学让孩子在自然课堂里收获知识与快乐;滨江绿道、湿地步道、露营野餐区全面开放,适合家庭慢享春光、户外休憩;乡村振兴集市、特色美食街供应平价小吃、涪陵农特产品与春日限定美味。

在票务与福利方面,该景区推出了清明春假专属惠民套餐,亲子套票、家庭组合票也同步上线。同时,景区超3000个停车位全部开放,确保客流高峰接待有序、服务不降标。

重庆晚报通讯员 杨孝永

天气预报

4月1日中心城区有望彻底放晴

3月30日 中心城区:阵雨转多云,气温15~22℃。
3月31日 中心城区:中雨转多云,气温15~21℃。
4月1日 中心城区:多云到晴,气温13~25℃。

据重庆市气象台